



Sokashi Choei
草加市長栄 全2棟

【物件概要】●物件名/Gran Felidia草加市長栄 ●所在地/埼玉県草加市長栄4丁目6番15号(旧住居表示・地番) ●交通/埼玉高速鉄道「戸塚安行」駅徒歩25分・東武スカイツリーライン「新田」駅徒歩33分・バス(朝日自動車)7分「新栄」徒歩3分 ●都市計画/市街化区域 ●用途地域/第一種低層住居専用地域 ●建ぺい率/60% ●容積率/150% ●土地権利/所有権 ●地目/宅地 ●総棟数/2棟 ●販売棟数/2棟 ●販売価格/4,230万円・4,280万円 ※価格には消費税相当額が含まれています。 ●建物構造/木造スレート葺き2階建て ●接道状況/北東側幅員約6.0m公道(1項1号) ●設備/東京電力(オール電化)、公営水道、本下水 ●現況/建築中 ●完成時期/2023年2月予定 ●引渡予定時期/相談 ●防火指定/無(22条区域) ●高度規制/有(絶対高さ10m) ●日照規制/有(5h-3h/斜定面4m)



LIFE INFORMATION

- 1 清門幼稚園/徒歩14分
- 2 認定こども園小牧/徒歩10分
- 3 草加市立新栄小学校/徒歩7分
- 4 草加市立新栄中学校/徒歩7分
- 5 センティアン草加新栄分館/徒歩3分
- 6 マルヤ長栄店/徒歩9分
- 7 ドラッグセイムス新栄店/徒歩11分
- 8 外川歯科医院/徒歩5分
- 9 二宮病院/徒歩8分
- 10 草加新栄郵便局/徒歩11分
- 11 新栄中央公園/徒歩6分

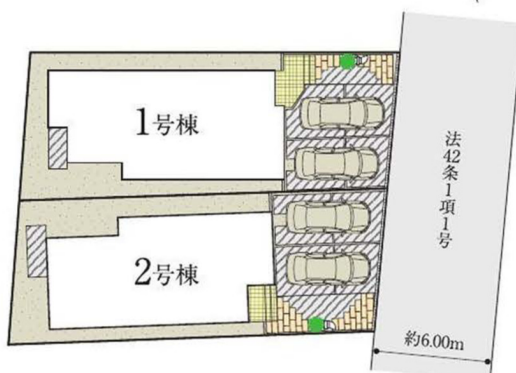
限定 2023年2月28日までにお引き取り可能なお客様
大決算 キャンペーン

家電4点セット
4K液晶テレビ55型、パースピーカー、冷蔵庫(400L)、コードレス掃除機

豪華家電セットをプレゼント! A~Cコースよりお選びください。

Aコース: 高級圧力洗浄 スチームお掃除レンジ、お掃除ロボット、空気清浄機
Bコース: 高級圧力洗浄 スチームお掃除レンジ、お掃除ロボット、空気清浄機
Cコース: 高級圧力洗浄 スチームお掃除レンジ、お掃除ロボット、空気清浄機

LANDSCAPE



▶オール電化



夜間電力利用プランでスマートな暮らしをエコキョウト

▶発砲ウレタンフォーム断熱材

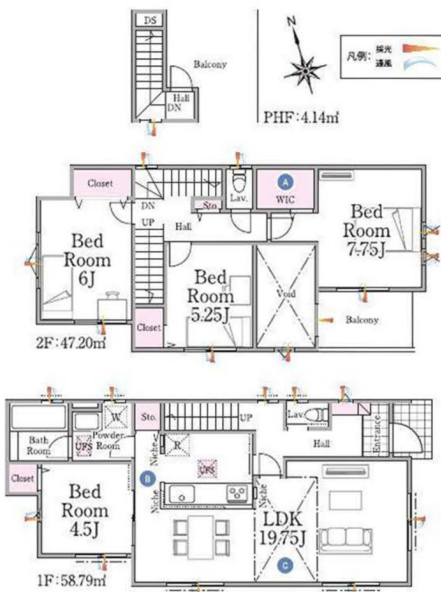


長期優良住宅の基準の厚みよりも厚い、屋根175mm、壁85mmを標準採用しています。

1号棟 4LDK 建売販売価格 **4,280万円** (税込)

土地面積 131.75㎡(約39.85坪) 建物面積 110.13㎡(約33.31坪)

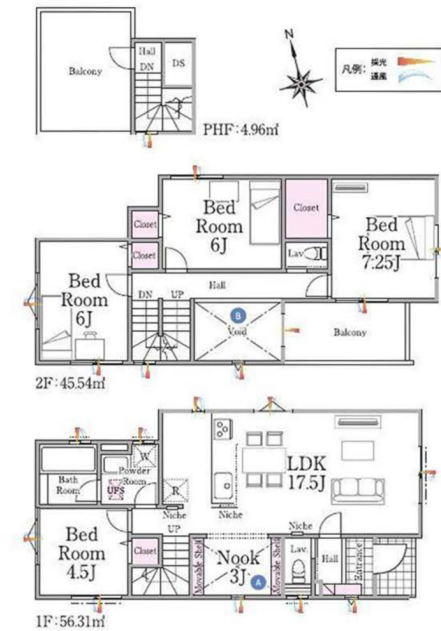
- A 主寝室には大容量の収納が可能なウォークインクローゼット付。
- B キッチンとパウダールームの行き来が出来、家事動線がスムーズです。
- C 大型LDK19.75帖。開放感のある吹抜が明るく居心地のよい空間を演出します。



2号棟 4LDK+Nook 建売販売価格 **4,230万円** (税込)

土地面積 131.41㎡(約39.75坪) 建物面積 106.81㎡(約32.31坪)

- A お気に入りのアイテムに囲まれて過ごす居心地の良いくつろげる空間。
- B リビングを明るく照らす開放感にあふれた吹抜です。



ハウズプラス住宅保証	10年	白アリ保証	10年
ハウスクラシティ地盤保証	20年	無料定期点検	3回 (6ヶ月、1年、2年)



認定低炭素住宅

住宅ローン減税優遇
控除対象借入限度額5,000万円

- ベタ基礎工法
- 住宅ボックス
- 玄関ドアカードキー付き
- カラーモニター付インターホン
- 食器洗浄機付システムキッチン
- シャンブードレッサー(三面鏡タイプ)
- ウォシュレット(全部1,2階に装備)
- 浴室換気乾燥暖房機付き
- 天井スピーカー(Bluetooth対応ワイヤレス)
- LED電球(ホール、廊下など)
- 1Fシャッター全居室網戸付
- 全窓Low-E複層ガラス
- 24時間換気システム
- フラット3S対応
- LDK壁掛けTV下地付

**最長30年間
長期建物保証**

●当社注文住宅の長期保証とは内容が一部異なります。●10年目以降は有償にて定期的な点検と、メンテナンス工事を実施して頂くことで保証を継続します。詳細はお問い合わせください。

●司法書士土地家屋調査士は弊社指定となります。●本書記載の内容(仕様・個取り・CG等)は現場状況または行政の指導により変更になる場合があります。現況と図面及びCGに相違がある場合は、現況を優先とさせていただきます。●照明器具(器具)カーテンカーテニールTVアンテナ等はオプションとなります。●表記建物価格は建築確認済書記載の通りとなります。また、建物は910mmモジュールとなります。●本件建物は、弊社注文住宅商品「Felidia」とは、仕様・構造・保証が異なりますのでご注意ください。また、弊社展示場等では分譲商品「Gran Felidia」のご案内はしておりませんので、商品内容については担当各店へお問い合わせください。●掲載の徒歩分は80m/1分としてします。●工事現場の内覧の際は、必ずヘルメットを着用し、細心の注意を払って下さい。●現場に設置してある家具は、表記金額には含まれません。●表記してある家具や照明などはイメージとしての想定位置となります。●カーブは車種により数度の切替りや入庫できない場合があります。●認定低炭素住宅認定については、仕様変更又は先主の責めに帰さない理由により除外される可能性があることを予めご承知のほどです。●壁掛け付TV金具は別となります。

株式会社グッドホーム 03-5856-5390

■免許番号/東京都知事(1)第105783号 〒121-0813 東京都足立区竹の塚1-40-6